

## Werken aan schone, groene en gezonde wijken

Als groenaannemer in de Reeshof staan we midden in de wijk. In het groen, op straten en pleinen maar vooral tussen de mensen. Voor hen zijn we elke dag aan het werk zodat zij kunnen genieten van een mooie straat, chillen in een schoon park en kinderen kunnen spelen in een veilige speeltuin. Daar komt veel bij kijken. Deze kalender laat de activiteiten van Brouwers Groen zien ofwel, wat we wanneer doen, en waarom. Wel zo handig.

Heb je een vraag of opmerking, mail [info@brouwersgroenaanemers.nl](mailto:info@brouwersgroenaanemers.nl)

### VAKGEBIED

### SCHOONKALENDER

JAN FEB MRT APR MEI JUN JUL AUG SEP OKT NOV DEC

#### Afval

#### KLUS PERIODE AFVALBAKKEN

**WAT WE DOEN** In de Reeshof staan maar liefst 1100 afvalbakken. Op basis van hun locatie en hoe snel ze vol raken worden ze geleegd. Dit kan dagelijks of wekelijks zijn.

#### KLUS PERIODE WATERVUIL

**WAT WE DOEN** Het is onvermijdelijk dat afval in het water terecht komt. Het hele jaar houden wij waterwegen, vijvers en sloten schoon.

#### KLUS PERIODE ZWERFAFVAL EN GROFVUIL

**WAT WE DOEN** Het zwerfafval- en grofvuil wat wij aantreffen in beplanting, op gazons en op verharding (bv. trottoir en pleinen) wordt door ons verwijderd en afgevoerd in de vuilniswagen.

#### Seizoenwerk

#### KLUS HERFSTPERIODE VERWIJDEREN BLAD

**WAT WE DOEN** In het najaar wordt het blad verwijderd van de wegen, voet- en fietspaden om slipgevaar te voorkomen. Ook wordt wateroverlast voorkomen doordat wij met onze veegmachines de afvoerkolken vrijhouden van blad.

#### KLUS WINTERPERIODE VUURWERK

**WAT WE DOEN** Om te voorkomen dat afvalbakken vernield worden kiezen wij er voor om bakken of risicolocaties te beschermen. Een aantal dagen voor nieuwjaar monteren wij deksels op de bakken zodat ze niet worden opgeblazen. De eerste twee weken van het nieuwe jaar ruimen wij de vuurwerkresten op die na de jaarwisseling zijn blijven liggen.

#### KLUS LENTE\*PERIODE EIKENPROCESSIERUPS

**WAT WE DOEN** De Eikenprocessierups is berucht vanwege de 'brandharen'. Deze kunnen hevig irriterende ontstekingsreacties aan huid en slijmvliezen veroorzaken. Ook huisdieren zoals honden en vee kunnen nadelige gevolgen ondervinden als ze in contact komen met de rupsen. De leefomgeving bestaat uit gebieden waarin eikenbomen groeien, zoals bossen, tuinen en lanen. Ter preventie spuiten we bomen op biologische wijze in, indien nodig zuigen we de nesten weg op risico-locaties.

#### KLUS ZOMERPERIODE KLIMAATVERANDERING

**WAT WE DOEN** Almaar hetere zomers vragen om maatwerk. Groen in de wijk is naast mooi ook een 'natuurlijke vorm' van airco. We plaatsen daarom zoveel mogelijk groen in de Reeshof en kiezen daarbij 'vitale beplanting' ofwel groen dat tegen een stootje kan. Wij houden de impact van de hitte op het groen nauwlettend in de gaten en bij nieuwe aanplant zorgen we voor extra beregening.

### Onderhoud weetjes

#### De veegmachine

De wegen, voet- en fietspaden in de Reeshof worden met veegmachines schoon geveegd.

#### De borstelmachine

Voor het onkruid op en tussen de straatstenen wordt er gebruik gemaakt van een borstelmachine. Met grote kracht borstelt hij de voegen weer schoon.

#### Big Belly's

In De Reeshof staan vijf Big Belly's, slimme afvalbakken. Ze zijn slim omdat de bakken het afval zelf persen waardoor er tot 6 keer meer in kan dan in een gewone afvalbak. De inwerpopening is te openen met een voetpedaal en zit op een rolstoelvriendelijke-hoogte. De Big Belly bevat software die de beheerder een seintje geeft als hij vol is.

#### Graffiti en plakkers

Ook de Reeshof wordt niet gespaard door illegale graffiti, stickeraars en posterplakkers. Op basis van locatie en/ of melding worden deze 'uitingen' door ons verwijderd.

### We doen het samen

#### Parkeren met werkzaamheden

Voor sommige werkzaamheden is een straat vol geparkeerde auto's onhandig ... De veegmachine kan daardoor niet goed bij het blad komen, de borstelmachine niet bij dat vervelende onkruid! Help ons mee en parkeer uw auto even ergens anders wanneer u een geel bord ziet wat hier toe verzoekt. Alvast bedankt!

#### Samenwerken in de Reeshof

Voor Brouwers Groen staat samenwerking met de bewoners van de Reeshof voorop. Voor wat betreft ideeën uit de wijk, die vallen binnen ons werkterrein, gaan we graag de samenwerking aan. Dat kan gaan om biodiversiteit, vergroening, verduurzaming, zwerfafval, you name it.

Schroom niet maar neem contact op met onze omgevingsmanager Sven van Hedel: [sven@brouwersgroenaanemers.nl](mailto:sven@brouwersgroenaanemers.nl)

#### Tilburg Schoon

Vanaf 2018 liep in de Reeshof een campagne rondom zwerfafval; De Bende van de Reeshof. Met ludieke acties heeft het campagne team de bewoners, ondernemers en scholieren in de wijk weten te inspireren, informeren en activeren in actie te komen tegen de bende. Brouwers Groen heeft altijd nauw samen gewerkt met het campagne team door bijvoorbeeld het ingezamelde zwerfafval aan huis op te halen.

Vanaf heden gaat Tilburg Schoon de campagne tegen het zwerfafval centraal organiseren. Voor een 'gele zak(ken) ophaalverzoek' kunt je nog steeds de meldingen app Fixi gebruiken. Daarnaast ondersteunen Brouwers Groen en Tilburg Schoon de campagne met materiaal en mensen.

### Beeldkwaliteit

#### Wat is dat eigenlijk?

Gemeente Tilburg is opdrachtgever voor de werkzaamheden in de Reeshof, zij vertaald het gewenste niveau van de kwaliteit van de openbare ruimte, naar richtlijnen in beeld en woord. Dat is de basis waarop wij onze werkzaamheden uitvoeren. Dit noemen we 'Beeldkwaliteit'. Hierin wordt bijvoorbeeld beschreven hoeveel zwerfafval er per m<sup>2</sup> mag liggen, de hoogte van het gras en de hoeveelheid onkruid tussen stoeptegels.



## VAKGEBIED

## GROENKALENDER

### Beplanting



#### Facts

Groengebieden zijn belangrijke, sociale recreatie- en ontmoetingsplekken.

	JAN	FEB	MRT	APR	MEI	JUN	JUL	AUG	SEP	OKT	NOV	DEC
<b>KLUS PERIODE</b>	<b>INBOET</b>											
<b>WAT WE DOEN</b>	Ongezonde of dode planten worden in kaart gebracht, verwijderd en vervangen door nieuwe planten.											
<b>KLUS PERIODE</b>	<b>BEMESTEN BOLGEWASSEN</b>											
<b>WAT WE DOEN</b>	Bolgewassen zoals een Krokus of Blauwe Druifjes geven we, voor ze opnieuw uitkomen, met bemesting extra voeding.											
<b>KLUS PERIODE</b>	<b>WATERLOT</b>											
<b>WAT WE DOEN</b>	Waterlot zijn snelgroeiende twijgen die op de stam van een boom groeien. Deze verwijderen we in het kader van de veiligheid én de gezondheid van de boom.											

### Snoeien

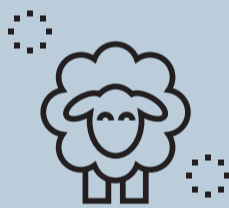


#### Facts

In de Reeshof staan ruim 15.000 bomen

	J	F	M	A	M	JN	JL	A	S	O	N	D
<b>KLUS PERIODE</b>	<b>SNOEIEN IN DE WINTER</b>											
<b>WAT WE DOEN</b>	In de winter worden verschillende snoeiwerkzaamheden aan bosplantsoen en sierheesters verricht. Hierdoor bijven de planten vitaal en zijn ze klaar voor het groeiseizoen.											
<b>KLUS PERIODE</b>	<b>OVERGROEI</b>											
<b>WAT WE DOEN</b>	Als groen te weelderig groeit kan het 'teveel aan groei' (overgroei) overlast en onveilige situaties veroorzaken. Wij zien erop toe dat groei binnen de perken blijft.											
<b>KLUS PERIODE</b>	<b>HAGEN SNOEIEN</b>											
<b>WAT WE DOEN</b>	Een paar keer per jaar worden de hagen in de Reeshof onderhouden. Uitgeschoten takken worden terug gesnoeid zodat in het voorjaar weer fris blad kan groeien.											
<b>KLUS PERIODE</b>	<b>BOMEN SNOEIEN</b>											
<b>WAT WE DOEN</b>	Veel van deze bomen moeten gesnoeid worden om ze in goede conditie te houden!											

### Maaien



#### Facts

Natuurlijke grasmaaiers: Twee keer per jaar komt een lokale herder ons helpen met maaien. Zijn schapen 'maaien' op diverse locaties in de Reeshof.

	J	F	M	A	M	JN	JL	A	S	O	N	D
<b>KLUS PERIODE</b>	<b>MAAIEN GAZONS</b>											
<b>WAT WE DOEN</b>	Om de gazons netjes en gezond te houden maaien wij 50% van de Reeshof in bepaalde periodes van het jaar.											
<b>KLUS PERIODE</b>	<b>MAAIEN BERMEN</b>											
<b>WAT WE DOEN</b>	We maaien bermen voor de verkeersveiligheid. Zo blijft voor weggebruikers de verkeerssituatie duidelijk en overzichtelijk.											
<b>KLUS PERIODE</b>	<b>ECOLOGISCH MAAIEN</b>											
<b>WAT WE DOEN</b>	Zo'n 50% van de Reeshof wordt ecologisch gemaaid. Dit betekent dat maar een keer per jaar gemaaid wordt. Zo krijgen kruiden en bloemen de kans te groeien en insecten aan te trekken wat de biodiversiteit in de Reeshof verhoogd.											
<b>KLUS PERIODE</b>	<b>ECO- EN FAUNATUNNELBEHEER</b>											
<b>WAT WE DOEN</b>	Eco- en faunatunnels zijn voorzieningen voor (kleine) dieren om ondergronds wegen en spoorlijnen over te steken. Wij zorgen ervoor dat de tunnels veilig en functioneel zijn.											
<b>KLUS PERIODE</b>	<b>WATERGANGEN</b>											
<b>WAT WE DOEN</b>	We zorgen dat alles boven het waterpeil er netjes bijstaat, denk aan het verwijderen van gewassen aan de oever.											

### Bladeren



#### Tip

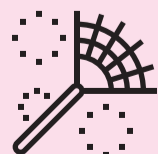
Blad is super goede voeding en bescherming voor planten. Je kunt het gerust in plantvakken laten liggen.

	J	F	M	A	M	JN	JL	A	S	O	N	D
<b>KLUS PERIODE</b>	<b>VEGEN VERHARDING</b>											
<b>WAT WE DOEN</b>	Als blaadjes op de verharding vallen ruimen we ze op. Zo voorkomen we gladheid en worden wegen en stoepen weer veilig.											
<b>KLUS PERIODE</b>	<b>GAZONS</b>											
<b>WAT WE DOEN</b>	Blad op gazons wordt verwijderd met een Trillo. Dat is een tractor met aanhanger waar een hele grote zuigarm opzit.											
<b>KLUS PERIODE</b>	<b>BLADKORVEN</b>											
<b>WAT WE DOEN</b>	In de wijk worden bladkorven geplaatst. Vier keer per week veegt een veegwagen tot wel 32 m <sup>3</sup> blad.											
<b>KLUS PERIODE</b>	<b>PLANTVAKKEN</b>											
<b>WAT WE DOEN</b>	Bladeren die op natuurlijke wijze in het plantvak terecht komen laten wij liggen. We verwijderen het blad aan de randen om uitwaai te voorkomen. De leeggemaakte randen zullen worden opgevuld met versnipperd blad afkomstig uit de wijk.											

### Verharding

	J	F	M	A	M	JN	JL	A	S	O	N	D
<b>KLUS PERIODE</b>	<b>PLEINEN, WEGEN, FIETS- EN VOETPADEN</b>											
<b>WAT WE DOEN</b>	Naast groen zijn we ook verantwoordelijk voor kwaliteit en onderhoud van de verharding in de Reeshof. Denk hierbij aan losse tegels, een gat in de weg of verzakkingen door wortelopdruk.											

### Bestrijding



	J	F	M	A	M	JN	JL	A	S	O	N	D
<b>KLUS PERIODE</b>	<b>ONKRUID BEPLANTING EN VERHARDING</b>											
<b>WAT WE DOEN</b>	Zowel de beplanting als de verharding (pleinen, wegen, fiets- en voetpaden) worden door ons onkruidvrij gehouden.											
<b>KLUS PERIODE</b>	<b>EIKENPROCESSIONERUPS</b>											
<b>WAT WE DOEN</b>	De 'brandharen' van de Eikenprocessierups kunnen hevige ontstekingsreacties aan huid en slijmvliezen veroorzaken. Ter preventie spuiten we (eiken) bomen op biologische wijze in, indien nodig zuigen we de nesten weg op risico-locaties.											